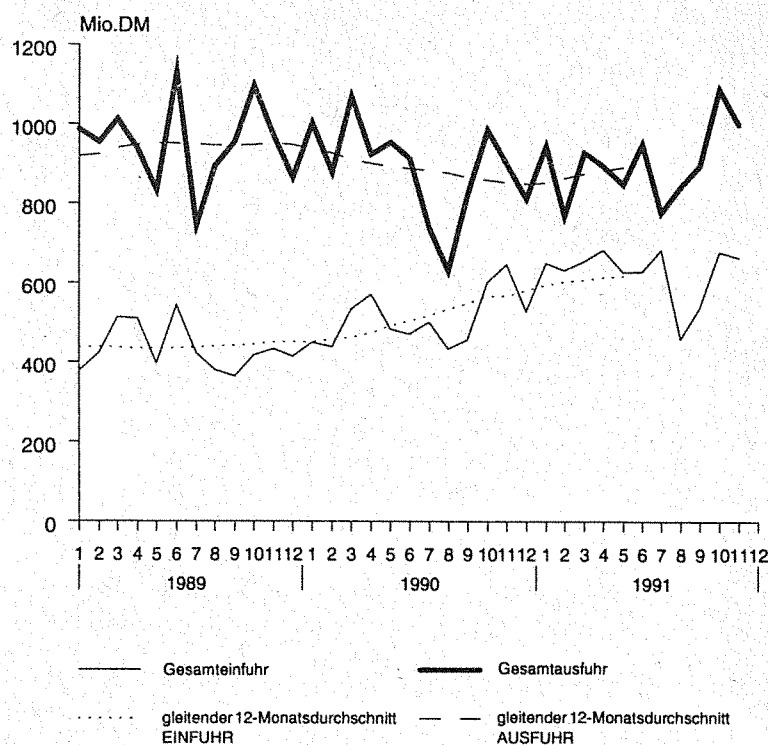


G III 1,3 - m 11/91  
Ausgegeben im Februar 1992  
Einzelpreis: 5,-

## Außenhandel im November 1991

### Gesamtein- u. -ausfuhr (Spezialhandel)



Herausgegeben vom:

Statistisches Landesamt  
Saarland  
Hardenbergstr. 3, W-6600 Saarbrücken  
Tel.: (0681) 505-935  
Telefax: (0681) 505-921  
Btx: • 2039560 #

Nachdruck, auch auszugsweise, nur mit  
Quellenangabe gestattet

# **1. Gesamteinfuhr und Gesamtausfuhr (Spezialhandel) nach Warengruppen und -untergruppen**

Warengruppe	November 1991	Oktober 1991	November 1990	Januar bis November		Veränderung in %
Warenuntergruppe						
	1 000 DM					
Einfuhr						
1-4 Ernährungswirtschaft	124 821	119 900	119 845	1 218 897	1 061 341	+14,8
1 Lebende Tiere	476	404	245	3 533	2 680	+31,8
2 Nahrungsmittel tier. Urspr.	58 040	55 057	52 276	557 064	489 287	+13,9
3 Nahrungsmittel pflanzl. Urspr.	52 598	55 512	52 525	576 590	491 292	+17,4
4 Genußmittel	13 707	8 927	14 799	81 710	78 082	+4,6
5-8 Gewerbl. Wirtschaft	540 126	558 577	527 442	5 684 317	4 530 490	+25,5
5 Rohstoffe	52 092	51 946	38 011	457 843	444 255	+3,1
6 Halbwaren	28 071	29 307	29 084	293 107	360 563	-18,7
7+8 Fertigwaren	459 963	477 324	460 347	4 933 367	3 725 672	+32,4
7 Vorerzeugnisse	57 576	46 749	47 477	524 940	505 425	+3,9
8 Enderzeugnisse	402 387	430 575	412 870	4 408 427	3 220 247	+36,9
Insgesamt	664 947	678 477	647 287	6 903 214	5 591 831	+23,5
Ausfuhr						
1-4 Ernährungswirtschaft	23 152	27 950	32 889	228 504	253 975	-10,0
5-8 Gewerbl. Wirtschaft	977 109	1 060 510	866 903	9 712 870	9 567 300	+1,5
5 Rohstoffe	21 122	21 505	9 446	123 212	146 695	-16,0
6 Halbwaren	40 472	50 220	27 158	445 354	438 719	+1,5
7+8 Fertigwaren	915 515	988 785	830 299	9 144 304	8 981 886	+1,8
7 Vorerzeugnisse	181 950	169 132	180 516	1 900 659	1 931 178	-1,6
8 Enderzeugnisse	733 565	819 653	649 783	7 243 645	7 050 708	+2,7
Insgesamt	1 000 261	1 088 460	899 792	9 941 374	9 821 275	+1,2
Einfuhrüberschuß (-),Ausfuhrüberschuß (+)						
Im gesamten Außenhandel	+335 314	+409 983	+252 505	+3 038 160	+4 229 444	-28,2

## **2. Warenverkehr mit Frankreich (Spezialhandel) nach Warengruppen und -untergruppen**

Warengruppe - Warenuntergruppe	November 1991	Oktober 1991	November 1990	Januar bis November		Veränderung in %
				1991	1990	
1 000 DM						
Einfuhr						
1-4 Ernährungswirtschaft	70 154	71 952	73 489	739 915	677 831	+9,2
1 Lebende Tiere	351	336	135	2 857	2 098	+36,2
2 Nahrungsmittel tier. Urspr.	18 315	18 716	19 046	201 405	208 247	-3,3
3 Nahrungsmittel pflanzl. Urspr.	38 722	45 129	40 237	465 064	398 822	+16,6
4 Genußmittel	12 766	7 771	14 071	70 589	68 664	+2,8
5-8 Gewerbl. Wirtschaft	370 617	370 897	342 779	3 709 436	2 776 440	+33,6
5 Rohstoffe	17 328	13 847	12 581	132 130	119 424	+10,6
6 Halbwaren	9 833	15 240	10 979	113 076	142 800	-20,8
7+8 Fertigwaren	343 456	341 810	319 219	3 464 230	2 514 216	+37,8
7 Vorerzeugnisse	36 947	28 664	25 726	297 226	246 093	+20,8
8 Enderzeugnisse	306 509	313 146	293 493	3 167 004	2 268 123	+39,6
Insgesamt	440 771	442 849	416 268	4 449 351	3 454 271	+28,8
Ausfuhr						
1-4 Ernährungswirtschaft	11 828	14 106	12 201	128 989	136 806	-5,7
5-8 Gewerbl. Wirtschaft	258 377	282 443	271 525	2 506 658	2 815 883	-11,0
5 Rohstoffe	18 354	19 117	7 710	101 503	127 501	-20,4
6 Halbwaren	24 361	27 692	14 152	222 944	232 220	-4,0
7+8 Fertigwaren	215 662	235 634	249 663	2 182 211	2 456 162	-11,2
7 Vorerzeugnisse	50 164	42 446	52 268	488 509	615 705	-20,7
8 Enderzeugnisse	165 498	193 188	197 395	1 693 702	1 840 457	-8,0
Insgesamt	270 205	296 549	283 726	2 635 647	2 952 689	-10,7
Einfuhrüberschuß (-),Ausfuhrüberschuß (+)						
Im gesamten Außenhandel	-170 566	-146 300	-132 542	-1 813 704	-501 582	X

X - Nachweis nicht sinnvoll

### 3. Einfuhr nach Warengruppen und Warenuntergruppen Ein- und Ausfuhr -Spezialhandel-

Nr. der Systematik	Warengruppe  Warenuntergruppe	Einfuhr							
		insgesamt				darunter Frankreich			
		November 1991		Jan. bis Nov. 1991		November 1991		Jan. bis Nov. 1991	
		DT=100 kg	1 000 DM	DT=100 kg	1 000 DM	DT=100 kg	1 000 DM	DT=100 kg	1 000 DM
<b>1-4</b>	<b>Ernährungswirtschaft</b>								
<b>1</b>	<b>Lebende Tiere</b>								
101	Pferde	135	100	302	240	-	-	24	14
102	Rindvieh	519	203	2 712	1 051	514	199	2 434	986
103	Schweine	-	-	240	66	-	-	-	-
104	Sonstige lebende Tiere	1 308	173	21 259	2 176	1 305	152	19 747	1 857
	<b>Summe lebende Tiere</b>	<b>1 962</b>	<b>476</b>	<b>24 513</b>	<b>3 533</b>	<b>1 819</b>	<b>351</b>	<b>22 205</b>	<b>2 857</b>
<b>2</b>	<b>Nahrungsmittel tier. Urspr.</b>								
201	Milch	990	134	188 242	11 608	990	134	187 961	11 483
202	Butter	717	325	1 630	941	102	73	785	626
203	Käse	8 934	10 211	88 883	97 604	3 473	2 942	37 141	30 784
204	Fleisch und Fleischwaren	90 103	42 070	901 892	415 768	19 916	12 269	263 967	150 709
205	Därme	638	1 116	4 723	8 231	110	42	1 811	474
206	Fische und Fischzubereitungen	3 348	4 152	23 547	22 448	1 382	2 835	4 687	7 077
207	Walöl zur Ernährung	-	-	-	-	-	-	-	-
208	Schmalz, Talg, tier. Öle, Fette	-	-	403	32	-	-	22	9
209	Eier, Eiweiß, Eigelb	32	11	1 094	336	32	11	492	196
210	Honig	31	21	211	96	13	9	117	47
211	Fischmehl und dgl.	-	-	-	-	-	-	-	-
	<b>Summe Nahrungsmittel tier. Urspr.</b>	<b>104 793</b>	<b>58 040</b>	<b>1 210 625</b>	<b>557 064</b>	<b>26 018</b>	<b>18 315</b>	<b>496 983</b>	<b>201 405</b>
<b>3</b>	<b>Nahrungsmittel pfl. Ursprungs</b>								
301	Weizen	55 516	2 104	447 906	17 551	55 516	2 104	447 906	17 551
302	Roggen	60	6	15 005	599	60	6	15 005	599
303	Gerste	3 285	164	84 507	4 351	3 285	164	84 412	4 336
304	Hafer	3 000	125	24 920	1 039	-	-	18 331	763
305	Mais	1 800	71	6 491	478	1 800	71	4 185	299
306	Hirse und sonstiges Getreide	70	6	3 740	247	-	-	834	34
307	Reis	-	-	407	34	-	-	283	26
308	Müllereierzeugnisse	6 775	342	68 874	3 649	6 430	315	65 752	3 421
309	Malz	120 287	8 984	1 345 687	99 529	120 287	8 984	1 345 376	99 495
310	Nichtöhlhaltige Sämereien	53	5	548	41	-	-	-	2
311	Hülsenfrüchte zur Ernährung	-	-	1 476	72	-	-	-	-
312	Hülsenfrüchte zur Viehfütterung	250	8	1 521	69	-	-	-	-
313	Grün- und Rauhfutter	595	12	4 521	86	595	12	4 471	84
314	Kartoffeln	12 245	336	230 793	11 699	9 036	228	126 969	5 484
315	Andere Hackfrüchte	-	-	-	-	-	-	-	-
316	Gemüse u. sonst. Küchengewächse	33 946	6 331	352 087	70 785	14 271	3 357	190 751	43 684
317	Obst außer Südfrüchten	26 409	3 176	274 903	48 983	7 303	962	98 310	19 977
318	Südfrüchte	39 352	6 537	181 851	22 750	1 147	364	4 671	1 095
319	Gemüse, Obstkonserv., Fruchtsäfte	95 855	16 017	1 178 914	198 311	94 280	15 655	1 154 070	192 528
320	Kakao roh	1 180	259	9 335	1 924	-	-	-	-
321	Kakaoerzeugnisse	407	389	2 983	2 863	112	184	911	1 372
322	Gewürze	-	-	225	100	-	-	13	5
323	Zucker	5 488	748	77 674	10 814	5 488	748	77 674	10 814
324	Ölfrüchte zur Ernährung	828	124	9 459	1 760	-	-	5	2
325	Pflanzl. Öle u. Fette zur Ernähr.	2 588	611	16 695	4 271	1 968	248	11 950	2 097
326	Margarine u. ähnl. Speisefette	3	1	369	37	3	1	12	3
327	Ölkuchen	40	3	316	17	-	-	-	-
328	Kleie	-	-	1 797	36	-	-	1 797	36
329	Sonst. Abfallerzeugnisse zur Viehf.	35	5	878	74	-	-	377	20
331	Sonst. pflanzl. Nahrungsmittel	32 346	5 360	336 715	63 628	31 305	5 001	324 988	59 482
332	Leb. Pflanzen, Erzeugn. d. Ziergärtn.	1 842	874	19 941	10 793	447	318	2 532	1 855
	<b>Summe Nahrungsmittel pfl. Urspr.</b>	<b>444 255</b>	<b>52 598</b>	<b>4 700 538</b>	<b>576 590</b>	<b>353 333</b>	<b>38 722</b>	<b>3 981 585</b>	<b>465 064</b>
<b>4</b>	<b>Genußmittel</b>								
401	Hopfen	-	-	2	18	-	-	-	-
402	Kaffee	19	8	270	164	-	-	-	1
403	Tee	19	59	19	60	-	-	-	1
404	Rohtabak	-	-	-	-	-	-	-	-
405	Tabakerzeugnisse	-	-	-	-	-	-	-	-
406	Bier	398	35	5 749	507	224	5	3 957	155

**Noch: 3. Einfuhr nach Warengruppen und Warenuntergruppen  
Ein- und Ausfuhr - Spezialhandel -**

Nr. der Systematik	Warengruppe  Warenuntergruppe	Einfuhr							
		insgesamt				darunter Frankreich			
		November 1991		Jan. bis Nov. 1991		November 1991		Jan. bis Nov. 1991	
		DT=100 kg	1 000 DM	DT=100 kg	1 000 DM	DT=100 kg	1 000 DM	DT=100 kg	1 000 DM
407	Branntwein	14 043	2 027	59 326	11 755	13 532	1 873	53 586	8 830
408	Wein	19 587	11 578	137 412	69 206	18 460	10 888	124 684	61 602
	<b>Summe Genußmittel</b>	<b>34 066</b>	<b>13 707</b>	<b>202 778</b>	<b>81 710</b>	<b>32 216</b>	<b>12 766</b>	<b>182 227</b>	<b>70 589</b>
	<b>Summe Ernährungswirtschaft</b>	<b>585 076</b>	<b>124 821</b>	<b>6 138 454</b>	<b>1 218 897</b>	<b>413 386</b>	<b>70 154</b>	<b>4 683 000</b>	<b>739 915</b>
<b>5-8</b>	<b>Gewerbliche Wirtschaft</b>								
<b>5</b>	<b>Rohstoffe</b>								
501	Abfallseide, Seidengehäuse	-	-	-	-	-	-	-	-
502	Zellwolle, synth. Fasern u. Abf.	5 195	1 329	42 051	11 583	-	-	-	-
503	Wolle, and. Tierhaare, Reißwolle	17	6	17	6	-	-	-	-
504	Baumwolle, Reißbaumwolle, Abf.	232	14	2 613	165	232	14	2 588	156
505	Flachs, Hanf, Jute u. dgl.	39	4	39	4	39	4	39	4
506	Abf. v. Gespinstwaren, Lumpen	36	56	6 097	1 272	22	20	1 975	444
507	Felle zu Pelzwerk, roh	-	-	-	-	-	-	-	-
508	Andere Felle und Häute	289	71	1 543	421	254	65	1 508	415
509	Bettfedern	-	-	30	124	-	-	8	5
510	Holz zu Holzmasse	-	-	9 860	93	-	-	6 380	47
511	Bau- und Nutzholz, Rundholz	200	2	83 744	1 947	-	-	33 513	639
512	Pflanzl. Stoffe z. Färben o. Gerben	-	-	-	-	-	-	-	-
513	Kautschuk, Guttapercha, Balata	349	45	34 879	4 934	-	-	1 211	7
514	Rohgummen, Schellack, Balsame	-	-	-	-	-	-	-	-
515	Ölfrüchte für techn. Öle	250	11	1 706	92	-	-	-	-
516	Siehe 538 <sup>1)</sup>	-	-	-	-	-	-	-	-
517	Braunkohlen einschl. Preßkohlen	-	-	-	-	-	-	-	-
518	Erdöl, roh	-	-	-	-	-	-	-	-
519	Eisenerze	5 281 778	30 565	50 226 637	272 891	-	-	-	-
520	Abbrände, eisenhalt. Schlacken	91 655	163	1 127 090	1 954	91 655	163	1 127 090	1 954
521	Manganerze	-	-	165 886	1 970	-	-	-	-
522	Kupfererze und Kiesabbrände	-	-	-	-	-	-	-	-
523	Bleierze	-	-	-	-	-	-	-	-
524	Zinkerze	-	-	-	-	-	-	-	-
525	Chromerze	-	-	-	-	-	-	-	-
526	Nickelerze	-	-	-	-	-	-	-	-
527	Schwefelkies	-	-	240	15	-	-	-	-
528	Sonstige Erze und Metallaschen	31 585	440	129 451	3 022	88	15	622	54
529	Bauxit, Kryolith	-	-	-	-	-	-	-	-
530	Speise- und Industriesalz	36 318	333	171 872	1 895	36 318	333	171 872	1 895
531	Kalirohsalze	-	-	-	-	-	-	-	-
532	Sonstige Steine und Erden	1 277 074	5 087	10 950 750	53 619	1 243 359	4 371	10 180 210	45 813
533	Rohphosphate	49	7	49	7	-	-	-	-
534	Sonstige Rohstoffe f. chem. Erzeugn.	209	92	1 400	502	-	-	329	51
536	Pflanz. Flecht- u. Polsterstoffe	-	-	120	15	-	-	-	2
537	Edelsteine, Schmuckst. u. Perlen, roh	-	-	-	-	-	-	-	-
538	Steinkohle u. sonst. Rohstoffe	653 379	13 867	5 301 973	101 312	511 237	12 343	3 396 585	80 644
	<b>Summe Rohstoffe</b>	<b>7 378 654</b>	<b>52 092</b>	<b>68 258 047</b>	<b>457 843</b>	<b>1 883 204</b>	<b>17 328</b>	<b>14 923 930</b>	<b>132 130</b>
<b>6</b>	<b>Halbwaren</b>								
601	Rohseide und Seidengespinste	-	-	-	10	-	-	-	-
602	Reyon, synth. Fäden, auch gezwirnt	19	21	24 258	20 828	13	15	23 636	20 316
603	Gespinnste aus Zellw. u. synth. Fasern	-	-	79	103	-	-	5	10
604	Gesp. aus Wolle und Tierhaaren	25	59	144	363	25	59	141	352
605	Gespinnste aus Baumwolle	4	11	118	138	3	7	52	86
606	Gespinnste aus Flachs, Hanf, Jute	-	-	-	-	-	-	-	-
607	Bau- und Nutzholz, Schnittholz	8 374	587	102 150	6 723	7 714	475	84 046	5 079
608	Holzmasse, Zellstoff	-	-	513	46	-	-	16	1
609	Kautschuk, bearbeitet	1 191	210	58 136	15 704	50	16	48 159	12 248
610	Glasmasse, Rohglas	-	-	-	-	-	-	-	-
611	Zement	211 002	2 713	2 586 045	28 325	24 655	295	1 381 834	14 018
612	Sonst. mineralische Baustoffe	5 169	504	263 389	17 013	2 728	198	142 510	5 460
613	Roheisen	6 813	304	120 161	5 338	6 813	304	120 161	5 338
614	Altisen, Schrott	87 646	1 328	704 296	10 534	87 043	1 311	697 520	10 338
615	Ferrolegierungen	34 445	4 600	267 866	36 062	519	47	33 441	3 310

**Noch: 3. Einfuhr nach Warengruppen und Warenuntergruppen  
Ein- und Ausfuhr - Spezialhandel -**

Nr. der Systematik	Warengruppe  Warenuntergruppe	Einfuhr							
		insgesamt				darunter Frankreich			
		November 1991		Jan. bis Nov. 1991		November 1991		Jan. bis Nov. 1991	
		DT=100 kg	1 000 DM	DT=100 kg	1 000 DM	DT=100 kg	1 000 DM	DT=100 kg	1 000 DM
616	Eisenhalbzeug	11 523	754	145 101	9 741	891	60	29 500	2 339
617	Aluminium,roh auch Legierungen	4 099	727	40 444	8 367	1 891	304	18 125	3 658
618	Kupfer,roh auch Legierungen	1 575	553	20 092	7 524	405	130	5 933	1 897
619	Nickel,roh auch Legierungen	50	64	3 142	4 395	-	-	-	2
620	Blei,roh auch Legierungen	3 344	382	27 527	3 422	259	53	2 333	498
621	Zinn,roh auch Legierungen	-	-	-	1	-	-	-	-
622	Zink,roh auch Legierungen	6 444	1 062	52 117	9 565	6 104	1 031	40 482	7 479
623	Sonstige unedle Metalle,roh	84	134	1 788	2 868	-	-	526	1 128
624	Fettsäuren,Paraffin,Vaselin	23	4	1 600	239	23	4	580	104
625	Sonstige technische Fette und Öle	-	-	1 511	122	-	-	2	4
626	Koks	147 701	3 101	432 326	9 027	147 701	3 101	409 925	8 737
627	Rückst. d. Erdöl u. Teerdestill.	520 676	5 263	5 188 042	58 450	3 681	49	82 468	1 338
628	Kraftstoffe,Schmieröle;Erdgas	69 559	2 746	763 325	29 076	3 630	216	61 116	3 836
629	Teer und Teerdestill. Erzeugnisse	-	-	-	-	-	-	-	-
630	Aufbereitete Kalidüngemittel	-	-	-	-	-	-	-	-
631	Thomasphosphatmehl	-	-	-	-	-	-	-	-
632	Sonstige Phosphordüngemittel	-	-	-	-	-	-	-	-
633	Stickstoff u. a.n.g. Düngemittel	86 233	2 451	89 299	2 559	68 958	2 006	71 256	2 074
634	Gerbstoffauszüge	-	-	-	-	-	-	-	-
635	Sonstige chemische Halbwaren	4 508	484	62 412	6 299	2 127	143	32 979	3 184
637	Gold für gewerbliche Zwecke	-	-	-	-	-	-	-	-
638	Sonstige Halbwaren	88	9	2 111	265	88	9	2 111	242
	<b>Summe Halbwaren</b>	<b>1 210 595</b>	<b>28 071</b>	<b>10 957 992</b>	<b>293 107</b>	<b>365 321</b>	<b>9 833</b>	<b>3 288 857</b>	<b>113 076</b>
<b>7+8</b>	<b>Fertigwaren</b>								
<b>7</b>	<b>Vorerzeugnisse</b>								
701	Gew. a. Seide,Reyon,synth. Fäden	234	852	8 433	16 841	193	734	1 227	6 118
702	Gew. aus Zellwolle,synth. Fasern	339	900	3 514	7 837	179	687	1 331	5 089
703	Gew. aus Wolle u. and. Tierhaaren	124	1 213	1 326	9 091	-	-	9	104
704	Gewebe aus Baumwolle	86	313	1 057	2 200	42	150	515	1 420
705	Gewebe a. Flachs,Hanf,Jute u. dgl.	35	68	460	858	2	8	152	400
706	Leder	12	90	508	3 278	-	-	21	99
707	Felle zu Pelzwerk,bearbeitet	-	-	1	18	-	-	-	-
708	Papier und Pappe	5 325	1 165	66 147	13 238	4 481	910	39 334	7 108
709	Furniere,Sperrholz,Faßholz	3 277	294	59 760	6 243	2 702	232	45 460	3 606
710	Steinzeug-,Ton-,Porzellanerzeugn.	56 063	7 409	636 756	87 475	30 845	5 081	333 723	58 093
711	Glas	1 961	141	54 846	5 639	271	63	2 971	493
712	Kunststoffe	9 308	3 273	108 252	35 258	2 053	806	45 371	15 258
713	Teerfarbstoffe	4	11	38	65	-	-	3	4
714	Sonst. Farbst.,Farb.,Lacke,Kitte	603	242	17 225	4 760	87	48	1 880	926
715	Dextrine,Gelatine und Leime	47	43	3 719	627	3	2	760	102
716	Sprengst.,Schießbed.,Zündwaren	-	-	18	22	-	-	-	-
717	Sonst. chemische Vorerzeugnisse	102 993	4 527	439 695	26 701	10 309	2 100	61 011	10 870
718/9	Guß- und Stahlröhren	56 986	8 786	307 765	47 426	54 865	8 451	293 998	45 519
720	Stab- und Formeisen	127 603	8 967	995 581	71 003	30 242	2 743	198 822	16 228
721	Blech aus Eisen	186 695	16 774	1 521 996	146 449	147 286	14 172	1 128 624	116 892
722	Draht aus Eisen	12 671	1 372	105 653	11 628	5 379	397	32 408	2 370
723	Eisenbahnoberbaumaterial	14	3	4 783	349	-	-	459	77
724	Schmiedb. Guß,Schmiedestücke	134	69	2 974	1 676	133	67	2 307	1 354
725	Stang.,Bleche,Draht usw. aus Kupfer	52	28	1 385	799	47	18	479	266
726	Stang.,Bleche,usw. aus Aluminium	612	579	14 875	9 308	211	220	2 818	2 249
727	Stg.,Bl.,usw. aus and. unedl. Met.	125	406	6 653	14 058	1	58	2 604	2 032
728	Stang.,Bleche,usw. a. Edelmetallen	-	-	-	206	-	-	-	9
730	Edelst.,Schmuckst.,Perlen,bearb.	-	30	3	1 099	-	-	-	-
731	Sonstige Vorerzeugnisse	7	21	3 281	788	-	-	1 864	540
	<b>Summe Vorerzeugnisse</b>	<b>565 310</b>	<b>57 576</b>	<b>4 366 704</b>	<b>524 940</b>	<b>289 331</b>	<b>36 947</b>	<b>2 198 151</b>	<b>297 226</b>
<b>8</b>	<b>Enderzeugnisse</b>								
801	Strickwaren aus Seide,Chemiefasern	91	666	1 619	7 230	47	430	295	2 702
802	Strickwaren aus Wolle u. and. Tierh.	9	112	339	3 288	1	5	23	237
803	Strickwaren aus Baumwolle	624	1 397	8 230	20 777	283	573	2 211	4 883
804	Sonst. Kleid. aus Seide,Chemiefasern	320	1 591	5 608	27 950	110	671	634	5 654



**Noch: 3. Einfuhr nach Warengruppen und Warenuntergruppen  
Ein- und Ausfuhr - Spezialhandel -**

Nr. der Systematik	Warengruppe - Warenuntergruppe	Einfuhr							
		insgesamt				darunter Frankreich			
		November 1991		Jan. bis Nov. 1991		November 1991		Jan. bis Nov. 1991	
		DT=100 kg	1 000 DM	DT=100 kg	1 000 DM	DT=100 kg	1 000 DM	DT=100 kg	1 000 DM
805	Sonst. Kleid. aus Wolle u. and. Tierh.	19	194	1 326	8 302	-	8	375	655
806	Sonst. Kleidung aus Baumwolle	841	2 427	7 713	23 817	89	356	913	4 058
807	Sonst. Kl. a. Flachs, Hanf, Jute u. dgl.	80	737	1 241	8 029	9	113	373	1 406
808	Hüte	82	765	2 473	16 212	1	5	32	64
809	Sonstige Spinnstoffwaren	253	295	7 031	7 924	98	140	2 114	2 738
810	Pelzwaren	-	-	1	36	-	-	-	1
811	Schuhe aus Leder	501	2 865	9 223	41 071	413	2 454	4 956	21 148
812	Andere Lederwaren	582	1 035	5 230	14 881	8	36	313	645
813	Papierwaren	3 512	1 053	44 429	12 633	2 261	552	25 412	6 464
814	Bücher, Karten, Noten, Bilder	1 229	670	10 453	6 628	1 130	485	9 107	4 661
815	Holzwaren	8 702	5 317	108 739	51 160	2 644	2 160	36 470	17 949
816	Kautschukwaren	3 936	2 582	162 077	116 089	816	729	139 296	98 267
817	Steinwaren	3 353	503	32 809	5 626	1 762	249	14 309	2 828
818	Steinzeug, Porzellan u. ä. Waren	5 472	5 872	72 034	78 751	2 238	1 928	39 028	29 576
819	Glaswaren	8 811	3 174	66 438	25 066	7 572	2 522	49 119	17 894
820	Messerschmiedewaren	2	29	800	1 392	1	16	40	222
821	Werkzeuge und landwirtsch. Ger.	481	679	10 686	10 413	86	311	1 206	1 460
822	Sonstige Eisenwaren	70 557	18 694	553 861	165 523	63 249	15 820	442 955	119 286
823	Waren a. Kupfer u. Kupferlegierungen	486	655	6 277	8 374	473	589	6 082	7 844
824	Edelmetallw., vergold. u. versilb. W.	2	306	13	1 622	1	34	2	223
825	Sonst. Waren a. unedlen Metallen	1 705	1 401	20 376	22 960	1 070	564	13 572	13 489
826	Werkzeugmasch., Walzwerksanlagen	768	1 294	27 634	45 125	517	654	5 413	9 197
827	Textil-, Lederindustriemaschinen	49	8	422	534	-	-	54	171
828	Landwirtschftl. Maschinen	358	438	11 131	12 224	45	77	1 570	2 385
829	Dampflokomotiven	-	-	-	-	-	-	-	-
830	Kraftmaschinen	756	1 752	9 123	19 103	472	474	4 776	6 112
831	Pumpen, Druckluftmaschinen	1 688	3 749	19 214	39 471	312	1 353	3 850	10 890
832	Fördermittel	2 416	1 720	51 918	35 225	2 185	1 405	40 115	25 907
833	Papier- und Druckmaschinen	323	1 980	1 938	7 412	184	718	285	848
834	Büromaschinen	30	234	310	4 890	-	13	18	471
835	Nahrungsmittelindustriemaschinen	23	84	1 102	4 770	7	10	387	1 673
836	Sonstige Maschinen	9 740	23 238	109 285	224 869	4 090	12 263	42 623	91 296
841	Elektrotechnische Erzeugnisse	70 260	37 327	625 285	397 192	8 344	8 252	101 454	91 461
842	Uhren	28	494	216	3 655	3	33	15	132
843	Feinmechan. u. optische Erzeugnisse	1 288	3 790	11 350	34 363	77	915	876	6 798
844	Wachswaren und Seifen	1 036	820	5 673	4 091	39	53	316	368
845	Waren aus Kunststoffen	12 351	6 929	87 141	52 624	9 371	4 169	58 815	27 387
846	Spielfilme, bel. Filme, Platten	27	374	252	2 776	27	373	251	2 757
847	Photochemische Erzeugnisse	20	57	263	631	20	57	245	415
848	Bleistifte und chem. Bürobbedarf	85	94	891	628	85	94	400	248
849	Pharmazeutische Erzeugnisse	940	5 285	4 454	42 466	309	2 669	2 139	21 002
850	Kosmetische Erzeugnisse	57	136	326	854	50	129	255	721
851	Sonstige chemische Erzeugnisse	18 132	2 745	324 845	24 325	3 360	481	257 912	7 914
852	Musikinstrumente	2	15	134	314	-	-	22	55
853	Kinderspielzeug, Christbaumschmuck	409	774	14 366	17 568	3	47	89	225
855	Wasserfahrzeuge	28	80	658	1 215	-	-	18	33
856	Luftfahrzeuge	-	23	204	7 006	-	-	34	4 910
857	Kraftfahrzeuge	151 904	253 687	1 641 870	2 701 002	141 566	240 433	1 494 430	2 468 282
858	Fahrräder	249	310	3 383	5 876	28	47	401	848
859	Sonstige Fahrzeuge	1 701	1 377	32 413	22 142	1 167	953	27 804	19 036
869	Sonstige Enderzeugnisse	454	554	5 568	10 322	64	87	689	1 108
	<b>Summe Enderzeugnisse</b>	<b>386 772</b>	<b>402 387</b>	<b>4 130 395</b>	<b>4 408 427</b>	<b>256 687</b>	<b>306 509</b>	<b>2 834 093</b>	<b>3 167 004</b>
	<b>Summe Fertigwaren</b>	<b>952 082</b>	<b>459 963</b>	<b>8 497 099</b>	<b>4 933 367</b>	<b>546 018</b>	<b>343 456</b>	<b>5 032 244</b>	<b>3 464 230</b>
	<b>Summe Gewerbliche Wirtschaft</b>	<b>9 541 331</b>	<b>540 126 87</b>	<b>713 138</b>	<b>5 684 317</b>	<b>2 794 543</b>	<b>370 617 23</b>	<b>245 031</b>	<b>3 709 436</b>
	<b>Summe insgesamt</b>	<b>10 126 407</b>	<b>664 947 93</b>	<b>851 592</b>	<b>6 903 214</b>	<b>3 207 929</b>	<b>440 771 27</b>	<b>928 031</b>	<b>4 449 351</b>

1) Die Ein- und Ausfuhrergebnisse der Warenuntergruppe 516 "Steinkohle einsch. Preßkohle" sind in der Warenuntergruppe 538 "sonstige Rohstoffe, auch Abfälle" enthalten.

**4. Ausfuhr nach Warengruppen und Warenuntergruppen  
Ein- und Ausfuhr -Spezialhandel-**

Nr. der Systematik	Warengruppe  Warenuntergruppe	Ausfuhr							
		insgesamt				darunter Frankreich			
		November 1991		Jan. bis Nov. 1991		November 1991		Jan. bis Nov. 1991	
		DT=100 kg	1 000 DM	DT=100 kg	1 000 DM	DT=100 kg	1 000 DM	DT=100 kg	1 000 DM
<b>1-4</b>	<b>Ernährungswirtschaft</b>								
<b>1</b>	<b>Lebende Tiere</b>								
101	Pferde	96	50	926	327	81	25	894	284
102	Rindvieh	-	-	3 271	838	-	-	2 483	639
103	Schweine	-	-	-	-	-	-	-	-
104	Sonstige lebende Tiere	3	29	11	68	3	29	11	68
	<b>Summe lebende Tiere</b>	<b>99</b>	<b>79</b>	<b>4 208</b>	<b>1 233</b>	<b>84</b>	<b>54</b>	<b>3 388</b>	<b>991</b>
<b>2</b>	<b>Nahrungsmittel tier. Urspr.</b>								
201	Milch	4 905	1 013	51 369	6 059	250	103	1 626	128
202	Butter	-	-	2	2	-	-	-	-
203	Käse	-	1	74	64	-	-	39	32
204	Fleisch und Fleischwaren	12 666	7 455	145 132	86 190	7 453	6 222	88 016	73 465
205	Därme	23	56	3 391	1 382	19	51	3 271	1 190
206	Fische und Fischzubereitungen	120	30	537	184	-	-	-	-
207	Walöl zur Ernährung	-	-	-	-	-	-	-	-
208	Schmalz, Talg, tier. Öle, Fette	224	39	1 350	195	-	-	250	19
209	Eier, Eiweiß, Eigelb	-	-	-	-	-	-	-	-
210	Honig	-	-	117	142	-	-	-	-
211	Fischmehl und dgl.	1 326	44	6 014	201	-	-	-	-
	<b>Summe Nahrungsmittel tier. Urspr.</b>	<b>19 264</b>	<b>8 638</b>	<b>207 986</b>	<b>94 419</b>	<b>7 722</b>	<b>6 376</b>	<b>93 202</b>	<b>74 834</b>
<b>3</b>	<b>Nahrungsmittel pfl. Ursprungs</b>								
301	Weizen	491	19	10 652	445	-	-	2 766	118
302	Roggen	-	-	2 434	94	-	-	-	-
303	Gerste	-	-	17 351	648	-	-	-	-
304	Hafer	294	9	9 737	301	-	-	-	-
305	Mais	-	-	-	1	-	-	-	-
306	Hirse und sonstiges Getreide	-	-	-	-	-	-	-	-
307	Reis	-	-	-	1	-	-	-	-
308	Müllereierzeugnisse	7 209	470	91 037	5 742	6 131	400	72 106	4 635
309	Malz	4 630	330	25 878	1 786	4 630	330	22 873	1 630
310	Nichtöhlhaltige Samereien	-	-	99	36	-	-	-	-
311	Hülsenfrüchte zur Ernährung	-	-	230	30	-	-	230	30
312	Hülsenfrüchte zur Viehfütterung	-	-	-	-	-	-	-	-
313	Grün- und Rauhfutter	-	-	-	-	-	-	-	-
314	Kartoffeln	-	-	-	-	-	-	-	-
315	Andere Hackfrüchte	-	-	-	-	-	-	-	-
316	Gemüse u. sonst. Küchengewächse	1 118	213	9 073	1 366	1 118	213	9 073	1 365
317	Obst außer Südfrüchten	113	11	1 144	93	-	-	371	34
318	Südfrüchte	-	-	-	2	-	-	-	-
319	Gemüse, Obstkonserv., Fruchtsäfte	390	58	5 792	1 168	-	-	474	95
320	Kakao roh	-	-	-	-	-	-	-	-
321	Kakaoerzeugnisse	7 890	5 371	50 554	34 107	776	338	9 002	3 859
322	Gewürze	2	4	83	135	2	4	56	86
323	Zucker	90	128	150	220	-	-	-	-
324	Ölfrüchte zur Ernährung	-	-	-	-	-	-	-	-
325	Pflanzl. Öle u. Fette zur Ernähr.	-	-	131	372	-	-	-	-
326	Margarine u. ähnl. Speisefette	2 420	342	19 306	2 863	1 634	197	12 146	1 715
327	Ölkuchen	-	-	268	14	-	-	148	6
328	Kleie	1 138	25	3 354	84	-	-	489	11
329	Sonst. Abfallerzeugnisse zur Viehf.	304	7	5 737	288	64	5	938	47
331	Sonst. pflanzl. Nahrungsmittel	17 616	6 433	187 716	61 901	8 912	3 410	94 851	31 245
332	Leb. Pflanzen, Erzeugn. d. Ziergärtn.	306	127	1 970	1 001	-	-	68	42
	<b>Summe Nahrungsmittel pfl. Urspr.</b>	<b>44 011</b>	<b>13 547</b>	<b>442 696</b>	<b>112 698</b>	<b>23 267</b>	<b>4 897</b>	<b>225 591</b>	<b>44 918</b>
<b>4</b>	<b>Genußmittel</b>								
401	Hopfen	-	-	-	-	-	-	-	-
402	Kaffee	-	-	2	4	-	-	-	-
403	Tee	-	-	45	21	-	-	-	-
404	Rohtabak	-	-	-	-	-	-	-	-
405	Tabakerzeugnisse	2	26	40	313	-	-	-	-
406	Bier	9 142	713	209 463	17 815	7 194	501	121 331	8 199

**Noch: 4. Ausfuhr nach Warengruppen und Warenuntergruppen**  
**Ein- und Ausfuhr - Spezialhandel -**

Nr. der Systematik	Warengruppe - Warenuntergruppe	Ausfuhr							
		insgesamt				darunter Frankreich			
		November 1991		Jan. bis Nov. 1991		November 1991		Jan. bis Nov. 1991	
		DT=100 kg	1 000 DM	DT=100 kg	1 000 DM	DT=100 kg	1 000 DM	DT=100 kg	1 000 DM
407	Branntwein	-	-	2 945	692	-	-	230	14
408	Wein	965	149	7 980	1 309	-	-	265	33
	<b>Summe Genußmittel</b>	<b>10 109</b>	<b>888</b>	<b>220 475</b>	<b>20 154</b>	<b>7 194</b>	<b>501</b>	<b>121 826</b>	<b>8 246</b>
	<b>Summe Ernährungswirtschaft</b>	<b>73 483</b>	<b>23 152</b>	<b>875 365</b>	<b>228 504</b>	<b>38 267</b>	<b>11 828</b>	<b>444 007</b>	<b>128 989</b>
<b>5-8</b>	<b>Gewerbliche Wirtschaft</b>								
<b>5</b>	<b>Rohstoffe</b>								
501	Abfallseide, Seidengehäuse	-	-	-	-	-	-	-	-
502	Zellwolle, synth. Fasern u. Abf.	-	-	-	-	-	-	-	-
503	Wolle, and. Tierhaare, Reißwolle	-	-	-	-	-	-	-	-
504	Baumwolle, Reißbaumwolle, Abf.	-	-	155	53	-	-	-	-
505	Flachs, Hanf, Jute u. dgl.	-	-	-	-	-	-	-	-
506	Abf. v. Gespinstwaren, Lumpen	11 237	930	34 329	5 786	93	43	3 946	946
507	Felle zu Pelzwerk, roh	-	-	-	-	-	-	-	-
508	Anderer Felle und Häute	180	14	5 682	1 022	-	-	2 842	531
509	Bettfedern	4	2	4	2	-	-	-	-
510	Holz zu Holzmasse	13 760	149	145 148	1 464	-	-	3 210	43
511	Bau- und Nutzholz, Rundholz	182 689	1 817	1 691 234	18 720	142 793	1 541	1 320 194	14 613
512	Pflanzl. Stoffe z. Färben o. Gerben	-	-	-	-	-	-	-	-
513	Kautschuk, Guttapercha, Balata	297	14	2 083	41	213	9	833	19
514	Rohgummen, Schellack, Balsame	-	-	-	-	-	-	-	-
515	Ölfrüchte für techn. Öle	-	-	3	1	-	-	-	-
516	Siehe 538 <sup>1)</sup>	-	-	-	-	-	-	-	-
517	Braunkohlen einschl. Preßkohlen	-	-	-	-	-	-	-	-
518	Erdöl, roh	-	-	-	-	-	-	-	-
519	Eisenerze	-	-	-	-	-	-	-	-
520	Abbrände, eisenhalt. Schlacken	1 410 708	1 747	11 317 896	12 085	1 394 939	1 530	11 251 373	11 072
521	Manganerze	-	-	-	-	-	-	-	-
522	Kupfererze und Kiesabbrände	-	-	-	-	-	-	-	-
523	Bleierze	-	-	-	-	-	-	-	-
524	Zinkerze	-	-	-	-	-	-	-	-
525	Chromerze	-	-	-	-	-	-	-	-
526	Nickelerze	-	-	-	-	-	-	-	-
527	Schwefelkies	-	-	-	-	-	-	-	-
528	Sonstige Erze und Metallaschen	1 914	156	35 341	2 629	951	42	21 925	1 192
529	Bauxit, Kryolith	-	-	-	-	-	-	-	-
530	Speise- und Industriesalz	-	-	44	2	-	-	1	1
531	Kaliohsalze	-	-	-	-	-	-	-	-
532	Sonstige Steine und Erden	213 266	1 415	1 755 799	11 070	103 517	378	1 325 466	4 194
533	Rohphosphate	-	-	-	-	-	-	-	-
534	Sonstige Rohstoffe f. chem. Erzeugn.	1 022	64	13 832	1 432	1 000	23	13 557	360
536	Pflanz. Flecht- u. Polsterstoffe	-	-	-	-	-	-	-	-
537	Edelsteine, Schmuckst. u. Perlen, roh	-	-	-	-	-	-	-	-
538	Steinkohle u. sonst. Rohstoffe	503 721	14 814	2 337 217	68 905	502 971	14 788	2 324 412	68 532
	<b>Summe Rohstoffe</b>	<b>2 338 798</b>	<b>21 122</b>	<b>17 338 767</b>	<b>123 212</b>	<b>2 146 477</b>	<b>18 354</b>	<b>16 267 759</b>	<b>101 503</b>
<b>6</b>	<b>Halbwaren</b>								
601	Rohseide und Seidengespinste	-	-	-	-	-	-	-	-
602	Reyon, synth. Fäden, auch gezwirnt	-	1	120	3 129	-	-	108	3 066
603	Gespinnste aus Zellw. u. synth. Fasern	-	-	72	114	-	-	10	17
604	Gesp. aus Wolle und Tierhaaren	-	-	3	24	-	-	-	-
605	Gespinnste aus Baumwolle	-	-	12	27	-	-	8	8
606	Gespinnste aus Flachs, Hanf, Jute	-	-	-	-	-	-	-	-
607	Bau- und Nutzholz, Schnittholz	9 578	545	80 397	4 554	271	21	24 566	1 335
608	Holzmasse, Zellstoff	-	-	-	-	-	-	-	-
609	Kautschuk, bearbeitet	31 241	10 142	295 434	98 624	10 875	3 516	103 309	32 667
610	Glasmasse, Rohglas	-	-	-	-	-	-	-	-
611	Zement	17 969	225	176 332	2 216	17 919	224	173 964	2 135
612	Sonst. mineralische Baustoffe	6 760	371	69 742	5 152	1 453	53	17 470	689
613	Roheisen	256 042	7 859	2 550 040	74 476	225 242	6 853	2 386 345	69 036
614	Alteisen, Schrott	60 590	879	654 898	11 205	35 971	520	409 380	7 179
615	Ferrolegerungen	-	-	-	-	-	-	-	-



**Noch: 4. Ausfuhr nach Warengruppen und Warenuntergruppen  
Ein- und Ausfuhr - Spezialhandel -**

Nr. der Systematik	Warengruppe - Warenuntergruppe	Ausfuhr							
		insgesamt				darunter Frankreich			
		November 1991		Jan. bis Nov. 1991		November 1991		Jan. bis Nov. 1991	
		DT=100 kg	1 000 DM	DT=100 kg	1 000 DM	DT=100 kg	1 000 DM	DT=100 kg	1 000 DM
616	Eisenhalbzeug	207 320	10 653	2 845 793	149 970	168 296	7 704	1 193 085	56 156
617	Aluminium,roh auch Legierungen	11 180	1 464	94 570	14 519	2 991	353	29 579	4 157
618	Kupfer,roh auch Legierungen	2 545	658	34 301	9 087	693	202	9 644	2 601
619	Nickel,roh auch Legierungen	-	-	24	24	-	-	24	24
620	Blei,roh auch Legierungen	-	-	5 264	422	-	-	4 933	389
621	Zinn,roh auch Legierungen	5	5	153	149	-	-	-	-
622	Zink,roh auch Legierungen	-	-	11 685	2 086	-	-	3 158	573
623	Sonstige unedle Metalle,roh	-	-	-	-	-	-	-	-
624	Fettsäuren,Paraffin,Vaselin	60	18	822	296	-	-	352	139
625	Sonstige technische Fette und Öle	4 986	254	50 911	2 595	240	27	4 013	368
626	Koks	140 299	3 864	1 365 760	37 924	90 853	1 879	886 791	18 195
627	Rückst. d. Erdöl u. Teerdestill.	52 186	664	161 125	2 310	51 054	583	158 091	2 109
628	Kraftstoffe,Schmieröle;Erdgas	48 261	556	544 667	6 425	47 679	371	539 097	4 531
629	Teer und Teerdestill. Erzeugnisse	43 381	493	409 199	4 939	43 381	493	409 199	4 939
630	Aufbereitete Kalidüngemittel	-	-	329	14	-	-	249	12
631	Thomasphosphatmehl	-	-	-	-	-	-	-	-
632	Sonstige Phosphordüngemittel	-	-	-	-	-	-	-	-
633	Stickstoff u. a.n.g. Düngemittel	2 310	368	90 529	5 963	1 120	128	37 656	3 552
634	Gerbstoffauszüge	-	-	-	-	-	-	-	-
635	Sonstige chemische Halbwaren	1	4	24 315	387	-	2	24 283	375
637	Gold für gewerbliche Zwecke	-	-	-	-	-	-	-	-
638	Sonstige Halbwaren	124	1 449	424	8 723	-	1 432	260	8 692
	<b>Summe Halbwaren</b>	<b>894 838</b>	<b>40 472</b>	<b>9 466 921</b>	<b>445 354</b>	<b>698 038</b>	<b>24 361</b>	<b>6 415 574</b>	<b>222 944</b>
<b>7+8</b>	<b>Fertigwaren</b>								
<b>7</b>	<b>Vorserzeugnisse</b>								
701	Gew. a. Seide,Reyon,synth. Fäden	239	585	2 614	6 448	144	420	1 127	3 534
702	Gew. aus Zellwolle,synth. Fasern	25	32	163	378	5	10	22	54
703	Gew. aus Wolle u. and. Tierhaaren	8	15	74	194	2	13	2	20
704	Gewebe aus Baumwolle	2	13	688	1 128	1	3	3	11
705	Gewebe a. Flachs,Hanf,Jute u. dgl.	24	36	141	343	23	33	40	82
706	Leder	4	53	43	175	-	-	-	2
707	Felle zu Pelzwerk,bearbeitet	-	-	1	23	-	-	-	-
708	Papier und Pappe	85	42	2 712	554	21	18	1 870	453
709	Furniere,Sperrholz,Faßholz	62 055	4 494	665 028	48 942	33 837	2 388	370 739	26 490
710	Steinzeug-,Ton-,Porzellanerzeugn.	54 149	8 785	727 841	118 591	28 072	4 577	386 896	63 452
711	Glas	7 430	774	62 421	8 187	1 633	343	24 281	4 983
712	Kunststoffe	31 205	23 319	300 730	224 186	6 667	2 958	63 425	26 302
713	Teerfarbstoffe	50	208	417	2 506	-	-	31	191
714	Sonst. Farbst.,Farb.,Lacke,Kitte	917	547	8 072	4 685	206	108	2 391	1 163
715	Dextrine,Gelatine und Leime	21 287	669	134 617	6 121	16 938	507	93 206	4 161
716	Sprengst.,Schießbed.,Zündwaren	1	3	1	3	-	-	-	-
717	Sonst. chemische Vorserzeugnisse	10 430	596	245 246	10 080	8 731	430	204 046	7 275
718/9	Guß- und Stahlröhren	90 068	14 855	1 270 940	183 023	3 937	926	44 492	7 702
720	Stab- und Formeisen	389 908	33 581	3 210 477	305 777	186 631	16 839	1 275 071	125 782
721	Blech aus Eisen	553 442	48 170	6 717 326	556 968	100 507	8 338	1 278 069	113 172
722	Draht aus Eisen	571 162	42 597	5 015 728	391 117	144 924	11 775	1 055 655	97 374
723	Eisenbahnoberbaumaterial	840	21	2 766	212	4	6	294	63
724	Schmiedb. Guß,Schmiedestücke	900	382	15 304	5 807	600	185	8 641	2 643
725	Stang.,Bleche,Draht usw. aus Kupfer	69	121	1 133	1 342	57	75	714	691
726	Stang.,Bleche,usw. aus Aluminium	106	421	895	4 086	7	25	99	373
727	Stg.,Bl.,usw. aus and. unedl. Met.	25	1 600	417	19 190	3	179	112	2 306
728	Stang.,Bleche,usw. a. Edelmetallen	-	-	-	18	-	-	-	11
730	Edelst.,Schmuckst.,Perlen,bearb.	-	-	-	78	-	-	-	-
731	Sonstige Vorserzeugnisse	92	31	1 168	497	33	8	683	219
	<b>Summe Vorserzeugnisse</b>	<b>1 794 523</b>	<b>181 950</b>	<b>18 386 963</b>	<b>1 900 659</b>	<b>532 983</b>	<b>50 164</b>	<b>4 811 909</b>	<b>488 509</b>
<b>8</b>	<b>Enderzeugnisse</b>								
801	Strickwaren aus Seide,Chemiefasern	68	213	407	1 603	43	117	252	981
802	Strickwaren aus Wolle u. and. Tierh.	4	15	29	63	-	-	1	10
803	Strickwaren aus Baumwolle	24	146	226	1 050	7	40	50	274
804	Sonst. Kleid. aus Seide,Chemiefasern	78	845	1 322	11 694	16	80	393	1 744

**Noch: 4. Ausfuhr nach Warengruppen und Warenuntergruppen  
Ein- und Ausfuhr - Spezialhandel -**

Nr. der Systematik	Warengruppe - Warenuntergruppe	Ausfuhr							
		insgesamt				darunter Frankreich			
		November 1991		Jan. bis Nov. 1991		November 1991		Jan. bis Nov. 1991	
		DT=100 kg	1 000 DM	DT=100 kg	1 000 DM	DT=100 kg	1 000 DM	DT=100 kg	1 000 DM
805	Sonst. Kleid. aus Wolle u. and. Tierh.	168	2 043	1 345	20 290	7	121	145	2 228
806	Sonst. Kleidung aus Baumwolle	19	82	357	1 993	4	21	60	236
807	Sonst. Kl. a. Flachs, Hanf, Jute u. dgl.	10	98	231	1 720	-	8	22	95
808	Hüte	6	4	276	262	-	-	15	24
809	Sonstige Spinnstoffwaren	6 255	3 573	86 096	48 487	-	2	452	299
810	Pelzwaren	-	-	-	-	-	-	-	-
811	Schuhe aus Leder	68	148	379	1 852	4	14	45	95
812	Andere Lederwaren	201	106	627	1 014	5	4	19	26
813	Papierwaren	2 455	1 146	25 910	11 780	2 167	931	22 144	9 622
814	Bücher, Karten, Noten, Bilder	5 469	6 835	44 132	74 281	2 894	1 117	20 926	12 980
815	Holzwaren	3 050	2 563	32 010	26 304	908	904	12 875	10 878
816	Kautschukwaren	55 680	34 861	566 557	347 289	32 919	19 864	353 413	204 432
817	Steinwaren	566	360	3 396	2 916	79	21	790	492
818	Steinzeug, Porzellan u. ä. Waren	6 868	8 762	78 944	98 065	1 917	1 642	29 204	27 257
819	Glaswaren	2 296	418	9 166	3 226	2 220	217	8 574	1 576
820	Messerschmiedewaren	227	715	1 214	4 128	3	13	203	836
821	Werkzeuge und landwirtsch. Ger.	765	1 427	8 574	18 094	57	157	1 766	3 773
822	Sonstige Eisenwaren	144 197	39 328	2 076 787	506 719	86 880	17 299	894 065	175 293
823	Waren a. Kupfer u. Kupferlegierungen	20	94	237	997	2	7	59	147
824	Edelmetallw., vergold. u. versilb. W.	1	15	1	38	1	5	1	5
825	Sonst. Waren a. unedlen Metallen	5 138	3 802	32 757	38 935	1 876	1 833	18 181	18 276
826	Werkzeugmasch., Walzwerksanlagen	6 139	6 218	43 474	69 769	214	690	5 882	6 854
827	Textil-, Lederindustriemaschinen	38	81	912	1 821	3	7	81	118
828	Landwirtschaftl. Maschinen	128	102	3 383	2 836	17	28	870	1 073
829	Dampflokomotiven	-	-	-	-	-	-	-	-
830	Kraftmaschinen	1 379	9 326	15 402	72 701	119	788	5 773	13 120
831	Pumpen, Druckluftmaschinen	1 848	9 822	19 503	102 289	284	1 404	3 067	14 231
832	Fördermittel	3 563	4 321	63 244	84 061	662	827	9 986	7 704
833	Papier- und Druckmaschinen	1 242	2 275	3 400	13 737	1 236	2 225	3 291	13 085
834	Büromaschinen	13	432	159	4 498	1	26	41	647
835	Nahrungsmittelindustriemaschinen	74	1 381	904	7 784	19	108	183	1 385
836	Sonstige Maschinen	43 303	58 557	483 331	748 184	14 070	11 245	124 522	149 136
841	Elektrotechnische Erzeugnisse	38 284	58 329	358 627	610 777	8 958	10 892	108 005	134 624
842	Uhren	-	17	2	47	-	-	1	13
843	Feinmechan. u. optische Erzeugnisse	1 616	7 811	16 856	86 901	206	808	2 741	11 738
844	Wachswaren und Seifen	1 925	728	47 903	15 381	377	127	2 731	852
845	Waren aus Kunststoffen	5 905	6 853	60 227	70 843	3 366	3 299	35 047	34 864
846	Spielfilme, bel. Filme, Platten	22	240	257	2 739	22	240	250	2 685
847	Photochemische Erzeugnisse	-	-	1	2	-	-	-	-
848	Bleistifte und chem. Bürobedarf	-	-	53	243	-	-	3	16
849	Pharmazeutische Erzeugnisse	7 905	3 597	102 993	46 716	803	346	11 881	4 535
850	Kosmetische Erzeugnisse	52	65	297	347	-	-	-	-
851	Sonstige chemische Erzeugnisse	6 720	487	56 300	7 043	1 970	60	16 256	734
852	Musikinstrumente	3	14	67	512	-	-	6	40
853	Kinderspielzeug, Christbaumschmuck	4	16	422	748	-	2	245	228
855	Wasserfahrzeuge	-	-	1 379	122	-	-	470	5
856	Luftfahrzeuge	118	754	119	840	-	-	-	-
857	Kraftfahrzeuge	311 510	448 074	2 862 663	3 895 168	51 904	87 537	486 406	775 760
858	Fahrräder	42	172	2 015	7 622	-	8	115	421
859	Sonstige Fahrzeuge	764	413	3 811	4 513	542	310	1 656	1 182
869	Sonstige Enderzeugnisse	5 692	5 881	53 252	162 601	128	104	13 045	47 073
	<b>Summe Enderzeugnisse</b>	<b>671 922</b>	<b>733 565</b>	<b>7 171 936</b>	<b>7 243 645</b>	<b>216 910</b>	<b>165 498</b>	<b>2 196 209</b>	<b>1 693 702</b>
	<b>Summe Fertigwaren</b>	<b>2 466 445</b>	<b>915 515</b>	<b>25 558 899</b>	<b>9 144 304</b>	<b>749 893</b>	<b>215 662</b>	<b>7 008 118</b>	<b>2 182 211</b>
	<b>Summe Gewerbliche Wirtschaft</b>	<b>5 700 081</b>	<b>977 109</b>	<b>52 364 587</b>	<b>9 712 870</b>	<b>3 594 408</b>	<b>258 377</b>	<b>29 691 451</b>	<b>2 506 658</b>
	<b>Summe insgesamt</b>	<b>5 773 564</b>	<b>1 000 261</b>	<b>53 239 952</b>	<b>9 941 374</b>	<b>3 632 675</b>	<b>270 205</b>	<b>30 135 458</b>	<b>2 635 647</b>

1) Die Ein- und Ausfuhrergebnisse der Warenuntergruppe 516 "Steinkohle einsch. Preßkohle" sind in der Warenuntergruppe 538 "sonstige Rohstoffe, auch Abfälle" enthalten.

**5. Einfuhr (Spezialhandel)**  
**nach Erdteilen, Ursprungsländern und Ländergruppen**

Nr. des Landes	Erdteil Ursprungsland Ländergruppe	Einfuhr			
		November 1991		Januar bis November 1991	
		DT = 100 kg	1 000 DM	DT = 100 kg	1 000 DM
	<b>Europa</b>				
001	Frankreich	3 207 927	440 772	27 928 032	4 449 349
002	Belg. und Luxemburg	425 875	47 178	3 315 856	445 039
003	Niederlande	201 722	20 316	1 504 918	192 919
005	Italien	61 103	20 006	676 944	256 994
006	Vereinigtes Königreich	14 634	5 442	107 764	57 200
007	Irland	247	186	10 939	3 026
008	Dänemark	7 907	8 799	67 802	78 368
009	Griechenland	1 298	833	10 993	8 929
010	Portugal	1 300	1 793	15 856	17 913
011	Spanien	56 755	11 760	381 821	129 330
021	Kanarische Inseln	527	112	6 349	1 158
022	Ceuta und Melilla	-	-	-	-
024	Island	1	10	115	113
025	Färöer	-	-	-	-
028	Norwegen	49 396	3 460	753 856	22 796
030	Schweden	154 102	3 291	3 124 987	43 593
032	Finnland	751	275	12 208	3 796
036	Schweiz	15 603	10 648	142 295	107 575
038	Österreich	7 771	5 420	132 303	64 158
043	Andorra	-	-	11	3
044	Gibraltar	-	-	-	-
045	Vatikanstadt	-	-	-	-
046	Malta	-	-	56	23
048	Jugoslawien	5 602	1 849	81 126	34 549
052	Türkei	1 563	1 603	22 018	21 826
056	Sowjetunion	62 889	1 332	374 743	21 241
060	Polen	48 472	14 776	422 831	117 568
062	Tschechoslowakei	10 959	815	40 893	6 767
064	Ungarn	5 671	2 250	63 168	22 806
066	Rumänien	521	190	2 797	1 475
068	Bulgarien	2 516	846	5 819	2 138
070	Albanien	-	-	-	-
	<b>Summe Europa</b>	<b>4 345 112</b>	<b>603 962</b>	<b>39 206 500</b>	<b>6 110 652</b>
	<b>Afrika</b>				
204	Marokko	357	87	7 365	1 350
208	Algerien	4	2	3 046	640
212	Tunesien	79	439	972	4 616
216	Libyen	-	-	31	25
220	Ägypten	29	180	47 867	4 563
224	Sudan	-	-	670	60
228	Mauretanien	-	-	1 096 646	6 139
232	Mali	-	-	-	-
236	Burkina Faso	-	-	-	-
240	Niger	-	-	10	2
244	Tschad	-	-	-	-
247	Republik Kap Verde	-	-	-	-
248	Senegal	-	-	100	118
252	Gambia	-	-	-	-
257	Guinea-Bissau	-	-	-	-
260	Guinea	-	-	4	1
264	Sierra Leone	-	-	-	-
268	Liberia	-	-	-	-
272	Elfenbeinküste	987	212	4 517	946
276	Ghana	34	2	2 317	216
280	Togo	-	-	-	-
284	Benin	-	-	-	-
288	Nigeria	-	-	1 361	313
302	Kamerun	-	-	23 195	2 856
306	Zentralafrikanische Republik	-	-	-	-
310	Äquatorialguinea	-	-	-	-
311	Sao Tome und Principe	-	-	-	-
314	Gabun	-	-	38	40
318	Kongo	-	-	-	-

**Noch: 5. Einfuhr (Spezialhandel)  
nach Erdteilen, Ursprungsländern und Ländergruppen**

Nr. des Landes	Erdteil Ursprungsland Ländergruppe	Einfuhr			
		November 1991		Januar bis November 1991	
		DT = 100 kg	1 000 DM	DT = 100 kg	1 000 DM
322	Zaire	-	-	48	211
324	Ruanda	-	-	-	-
328	Burundi	-	-	-	-
329	St. Helena	-	-	-	-
330	Angola	-	-	-	-
334	Äthiopien	-	-	-	-
338	Dschibuti	-	-	-	-
342	Somalia	-	-	-	-
346	Kenia	3	1	657	67
350	Uganda	-	-	-	-
352	Tansania	-	-	123	30
355	Seschellen u. zugeh. Gebiete	-	-	-	-
357	Brit. Gebiet i. Indischer Ozean	-	-	-	-
366	Mosambik	-	-	-	-
370	Madagaskar	-	-	4	3
372	Reunion	-	-	-	-
373	Mauritius	33	100	40	125
375	Komoren	-	-	-	-
377	Mayotte	-	-	-	-
378	Sambia	-	-	-	-
382	Simbabwe	3	2	1 771	165
386	Malawi	-	-	1	56
388	Südafrika	1 624	552	175 437	8 806
389	Namibia	-	-	1	8
391	Botsuana	-	-	-	-
393	Swasiland	-	-	-	-
395	Lesotho	-	-	-	-
	<b>Summe Afrika</b>	<b>3 153</b>	<b>1 578</b>	<b>1 366 221</b>	<b>31 356</b>
	<b>Amerika</b>				
400	Vereinigte Staaten von Amerika	588 948	8 886	5 346 361	121 144
404	Kanada	630 867	3 326	4 859 682	29 295
406	Grönland	-	-	-	-
408	St. Pierre und Miquelon	-	-	4	1
412	Mexiko	462	80	8 855	957
413	Bermuda	-	-	-	-
416	Guatemala	-	-	3 918	1 000
421	Belize	-	-	-	-
424	Honduras	99	11	2 402	274
428	El Salvador	175	37	700	150
432	Nicaragua	3	1	187	51
436	Costa Rica	150	18	2 985	1 396
442	Panama	59	6	11 892	1 166
446	Anguilla	-	-	-	-
448	Kuba	8	1	22	3
449	St. Christoph und Nevis	-	-	-	-
452	Haiti	-	-	-	-
453	Bahamas	-	-	-	-
454	Turks- und Caicosinseln	-	-	-	-
456	Dominikanische Republik	45	4	251	26
457	Amerik. Jungferninseln	-	-	-	-
458	Guadeloupe	13	3	35	11
459	Antigua und Barbuda	-	-	-	-
460	Dominica	-	-	-	-
461	Brit. Jungferns. u. Montserrat	-	-	-	-
462	Martinique	-	-	12	3
463	Kaimaninseln	-	-	-	-
464	Jamaika	-	-	25	13
465	St. Lucia	-	-	-	-
467	St. Vincent	-	-	-	-
469	Barbados	-	-	-	-
472	Trinidad und Tobago	-	-	-	-
473	Grenada	-	-	-	-

**Noch: 5. Einfuhr (Spezialhandel)  
nach Erdteilen, Ursprungsländern und Ländergruppen**

Nr. des Landes	Erdteil Ursprungsland Ländergruppe	Einfuhr			
		November 1991		Januar bis November 1991	
		DT = 100 kg	1 000 DM	DT = 100 kg	1 000 DM
474	Aruba	-	-	-	-
478	Niederländische Antillen	-	-	8	1
480	Kolumbien	395	43	13 935	1 462
484	Venezuela	175	38	686 296	3 063
488	Guyana	-	-	-	-
492	Suriname	-	-	-	-
496	Franz. Guayana	-	-	-	-
500	Ecuador	3 114	305	10 837	1 045
504	Peru	9	14	594	490
508	Brasilien	3 321 519	23 514	30 193 274	219 785
512	Chile	9 774	239	46 043	4 711
516	Bolivien	4	8	7	14
520	Paraguay	-	-	-	-
524	Uruguay	167	19	2 905	966
528	Argentinien	618	461	752 483	11 732
529	Falklandinseln	-	-	-	-
	<b>Summe Amerika</b>	<b>4 556 603</b>	<b>37 014</b>	<b>41 943 712</b>	<b>398 760</b>
	<b>Asien</b>				
600	Zypern	32	4	1 571	237
604	Libanon	-	-	211	116
608	Syrien	367	26	369	47
612	Irak	-	-	-	-
616	Iran	61	183	1 449	3 819
624	Israel	328	444	6 182	5 042
628	Jordanien	-	-	-	-
632	Saudi-Arabien	-	-	15 776	1 499
636	Kuwait	-	-	-	-
640	Bahrain	-	-	-	-
644	Katar	-	-	-	-
647	Vereinigte Arabische Emirate	-	-	7	56
649	Oman	-	-	-	-
653	Jemen	-	-	-	-
660	Afghanistan	-	-	-	1
662	Pakistan	6	31	636	2 899
664	Indien	156	315	1 157	1 834
666	Bangladesch	-	-	541	1 240
667	Malediven	-	-	-	-
669	Sri Lanka	7	5	37	28
672	Nepal	-	-	203	421
675	Bhutan	-	-	-	-
676	Myanmar	-	-	-	-
680	Thailand	505	221	10 502	5 804
684	Laos	-	-	-	-
690	Vietnam	-	-	199	816
696	Kambodscha	30	66	30	66
700	Indonesien	1 126	487	14 501	4 826
701	Malaysia	903	876	18 157	8 501
703	Brunei	-	-	-	-
706	Singapur	220	1 399	6 196	30 169
708	Philippinen	-	-	372	338
716	Mongolei	2	15	2	15
720	China	1 829	1 851	32 524	31 604
724	Nordkorea	-	-	76	51
728	Südkorea	278	1 132	8 340	13 521
732	Japan	3 361	7 303	57 378	140 960
736	Taiwan	991	1 158	37 515	37 342
740	Hongkong	78	383	8 286	11 281
743	Macau	-	-	9	22
	<b>Summe Asien</b>	<b>10 280</b>	<b>15 899</b>	<b>222 226</b>	<b>302 557</b>
	<b>Australien-Ozeanien</b>				
800	Australien	1 211 175	6 424	11 105 830	58 316
801	Papua Neuguinea	6	3	548	109

**Noch: 5. Einfuhr (Spezialhandel)**  
**nach Erdteilen, Ursprungsländern und Ländergruppen**

Nr. des Landes	Erdteil Ursprungsland Ländergruppe	Einfuhr			
		November 1991		Januar bis November 1991	
		DT = 100 kg	1 000 DM	DT = 100 kg	1 000 DM
802	Australisch Ozeanien	-	-	-	-
803	Nauru	-	-	-	-
804	Neuseeland	75	72	3 599	871
806	Salomonen	-	-	2 719	540
807	Tuvalu	-	-	-	-
808	Amerikanisch Ozeanien	-	-	-	-
809	Neukaledonien und zugeh. Geb.	-	-	-	-
811	Wallis und Futuna	-	-	-	-
812	Kiribati	-	-	-	-
813	Pitcairnseln	-	-	-	-
814	Neuseeländ.-Ozeanien	-	-	-	-
815	Fidschi	-	-	224	42
816	Vanuatu	-	-	-	-
817	Tonga	-	-	9	1
819	Westsamoa	-	-	-	-
822	Franz. Polynesien	-	-	-	-
890	Polargebiete	-	-	-	-
	<b>Summe Australien u. Ozeanien</b>	<b>1 211 256</b>	<b>6 499</b>	<b>11 112 929</b>	<b>59 880</b>
	<b>Nicht erm., Länder u. -sonst.</b>				
950	Schiffs- u. Luftfahrzeugbedarf	-	-	-	-
958	Nicht ermittelte Länder	-	-	-	8
	<b>Summe nicht erm. Länder u.-sonst.</b>				<b>8</b>
	<b>Summe insgesamt</b>	<b>10 126 405</b>	<b>664 950</b>	<b>93 851 588</b>	<b>6 903 214</b>
	<b>Industrial. westl. Länder</b>				
	Davon				
	EG-Länder	3 978 769	557 085	34 020 924	5 639 067
	EFTA-Länder	227 624	23 103	4 165 765	242 032
	USA und Kanada	1 219 814	12 212	10 206 043	150 439
	Übrige Länder	1 223 927	17 914	11 451 805	266 512
	<b>Summe Industrial. westl. Länder</b>	<b>6 650 134</b>	<b>610 314</b>	<b>59 844 537</b>	<b>6 298 050</b>
	<b>Entwicklungsländer</b>				
	Davon in				
	Afrika	1 529	1 026	1 190 783	22 550
	Amerika	3 336 788	24 802	31 737 669	248 321
	Asien	5 089	6 730	132 047	129 111
	Ozeanien	6	3	3 500	692
	<b>Summe Entwicklungsländer</b>	<b>3 343 412</b>	<b>32 561</b>	<b>33 063 999</b>	<b>400 674</b>
	<b>Staatshandelsländer</b>				
	Davon in				
	Europa	131 028	20 208	910 251	171 996
	Asien	1 831	1 866	32 801	32 486
	<b>Summe Staatshandelsländer</b>	<b>132 859</b>	<b>22 074</b>	<b>943 052</b>	<b>204 482</b>



**6. Ausfuhr (Spezialhandel)**  
**nach Erdteilen, Bestimmungsländern und Ländergruppen**

Nr. des Landes	Erdteil Bestimmungsland Ländergruppe	Ausfuhr			
		November 1991		Januar bis November 1991	
		DT = 100 kg	1 000 DM	DT = 100 kg	1 000 DM
	<b>Europa</b>				
001	Frankreich	3 632 672	270 203	30 135 460	2 635 646
002	Belg. und Luxemburg	391 860	72 508	2 976 904	761 063
003	Niederlande	186 873	68 016	2 180 211	702 779
005	Italien	407 229	170 388	3 855 867	1 316 781
006	Vereinigtes Königreich	350 330	95 935	2 654 545	894 008
007	Irland	1 049	703	17 171	8 951
008	Dänemark	20 980	8 229	341 070	127 162
009	Griechenland	9 614	7 758	85 609	87 246
010	Portugal	11 109	7 143	157 736	65 533
011	Spanien	94 434	48 844	924 541	425 339
021	Kanarische Inseln	251	51	1 181	543
022	Ceuta und Melilla	-	-	271	36
024	Island	188	157	7 029	2 831
025	Färöer	-	-	-	-
028	Norwegen	17 089	5 108	173 795	63 418
030	Schweden	63 416	43 779	621 524	377 427
032	Finnland	11 172	5 984	143 421	56 320
036	Schweiz	91 511	34 502	1 000 444	356 145
038	Österreich	88 580	47 444	1 937 330	524 215
043	Andorra	14	15	768	591
044	Gibraltar	-	-	41	62
045	Vatikanstadt	-	-	116	81
046	Malta	42	42	1 306	820
048	Jugoslawien	9 514	1 567	159 894	27 931
052	Türkei	13 401	3 143	279 786	111 152
056	Sowjetunion	341	1 407	119 090	56 241
060	Polen	8 355	3 229	198 100	62 759
062	Tschechoslowakei	2 674	2 094	23 358	18 747
064	Ungarn	2 053	2 586	28 979	24 471
066	Rumänien	249	70	3 987	3 145
068	Bulgarien	2 970	1 747	13 864	5 813
070	Albanien	-	-	246	49
	<b>Summe Europa</b>	<b>5 417 970</b>	<b>902 652</b>	<b>48 043 644</b>	<b>8 717 305</b>
	<b>Afrika</b>				
204	Marokko	577	367	113 091	6 775
208	Algerien	5 461	729	155 399	19 117
212	Tunesien	2 623	680	8 809	7 060
216	Libyen	347	1 389	19 710	11 093
220	Ägypten	3 200	855	79 715	19 331
224	Sudan	3	5	596	303
228	Mauretanien	102	31	668	579
232	Mali	-	-	1 197	128
236	Burkina Faso	-	-	18 104	1 996
240	Niger	95	80	134	352
244	Tschad	-	-	414	65
247	Republik Kap Verde	-	-	52	27
248	Senegal	-	-	1 486	1 594
252	Gambia	-	-	-	-
257	Guinea-Bissau	-	-	2	2
260	Guinea	24	147	611	863
264	Sierra Leone	-	-	25	224
268	Liberia	812	48	1 993	98
272	Elfenbeinküste	2	31	1 584	293
276	Ghana	656	122	6 517	712
280	Togo	128	26	3 238	998
284	Benin	-	-	1 611	402
288	Nigeria	21 904	6 149	157 631	44 010
302	Kamerun	294	122	533	290
306	Zentralafrikanische Republik	-	-	1	3
310	Äquatorialguinea	-	-	275	101
311	Sao Tome und Principe	-	-	-	-
314	Gabun	186	127	1 003	793
318	Kongo	-	2	622	220

**Noch: 6. Ausfuhr (Spezialhandel)  
nach Erdteilen, Bestimmungsländern und Ländergruppen**

Nr. des Landes	Erdteil Bestimmungsland Ländergruppe	Ausfuhr			
		November 1991		Januar bis November 1991	
		DT = 100 kg	1 000 DM	DT = 100 kg	1 000 DM
322	Zaire	43	133	8 271	2 163
324	Ruanda	1	1	150	153
328	Burundi	-	-	108	74
329	St. Helena	-	-	-	-
330	Angola	-	-	-	2
334	Äthiopien	-	3	75	40
338	Dschibuti	98	10	309	111
342	Somalia	-	-	143	146
346	Kenia	3	20	864	415
350	Uganda	148	109	14 536	1 789
352	Tansania	21	29	53	496
355	Seschellen u. zugeh. Gebiete	-	-	-	-
357	Brit. Gebiet i. Indischer Ozean	-	-	-	-
366	Mosambik	-	-	6	47
370	Madagaskar	-	1	86	40
372	Reunion	905	161	3 844	624
373	Mauritius	12	64	13	72
375	Komoren	-	-	-	-
377	Mayotte	154	9	154	9
378	Sambia	59	352	95	855
382	Simbabwe	-	-	70	199
386	Malawi	-	-	-	9
388	Südafrika	1 289	4 310	19 377	30 568
389	Namibia	-	-	62	191
391	Botswana	-	-	8 408	1 243
393	Swasiland	-	-	-	11
395	Lesotho	-	-	-	-
	<b>Summe Afrika</b>	<b>39 146</b>	<b>16 111</b>	<b>631 646</b>	<b>156 686</b>
	<b>Amerika</b>				
400	Vereinigte Staaten von Amerika	69 833	29 889	1 503 864	382 284
404	Kanada	10 485	1 881	143 772	73 074
406	Grönland	-	-	-	1
408	St. Pierre und Miquelon	-	-	-	-
412	Mexiko	1 862	1 167	96 357	23 969
413	Bermuda	-	-	17	84
416	Guatemala	-	5	423	207
421	Belize	-	-	-	-
424	Honduras	-	-	146	47
428	El Salvador	-	-	36 828	593
432	Nicaragua	-	-	1	5
436	Costa Rica	-	2	287	31
442	Panama	1	7	13	76
446	Anguilla	-	-	-	-
448	Kuba	-	-	5	24
449	St. Christoph und Nevis	-	-	-	-
452	Haiti	-	-	-	-
453	Bahamas	-	-	-	-
454	Turks- und Caicosinseln	-	-	-	-
456	Dominikanische Republik	-	-	127	175
457	Amerik. Jungferninseln	12 708	1 421	12 722	1 489
458	Guadeloupe	533	72	2 063	401
459	Antigua und Barbuda	-	-	-	1
460	Dominica	-	-	115	137
461	Brit. Jungferns. u. Montserrat	-	-	-	-
462	Martinique	425	57	4 323	652
463	Kaimaninseln	-	-	-	-
464	Jamaika	-	-	28	105
465	St. Lucia	-	-	-	-
467	St. Vincent	-	-	-	-
469	Barbados	-	-	-	-
472	Trinidad und Tobago	-	-	36	136
473	Grenada	-	-	-	-
474	Aruba	-	-	-	-

**Noch: 6. Ausfuhr (Spezialhandel)**  
**nach Erdteilen, Bestimmungsländern und Ländergruppen**

Nr. des Landes	Erdteil Bestimmungsland Ländergruppe	Ausfuhr			
		November 1991		Januar bis November 1991	
		DT = 100 kg	1 000 DM	DT = 100 kg	1 000 DM
478	Niederländische Antillen	3	49	11	88
480	Kolumbien	1 142	305	8 412	3 927
484	Venezuela	4 270	659	469 154	44 558
488	Guyana	-	-	6	4
492	Suriname	176	105	200	155
496	Franz. Guayana	7	60	6 407	5 107
500	Ecuador	20	78	228	395
504	Peru	15	41	1 016	893
508	Brasilien	2 916	1 987	22 213	30 589
512	Chile	5 839	993	48 659	6 681
516	Bolivien	-	-	22	206
520	Paraguay	30	55	164	397
524	Uruguay	1	8	54	238
528	Argentinien	581	532	15 410	2 886
529	Falklandinseln	-	-	-	-
	<b>Summe Amerika</b>	<b>110 849</b>	<b>39 373</b>	<b>2 373 083</b>	<b>579 616</b>
	<b>Asien</b>				
600	Zypern	562	1 248	4 887	2 455
604	Libanon	91	144	2 200	1 195
608	Syrien	17 790	2 918	119 501	14 984
612	Irak	-	-	-	-
616	Iran	14 948	4 522	866 752	133 471
624	Israel	5 112	4 119	39 379	23 814
628	Jordanien	413	289	2 859	2 464
632	Saudi-Arabien	26 125	2 968	139 862	33 127
636	Kuwait	27	81	704	559
640	Bahrain	41	101	41 990	4 447
644	Katar	307	32	3 742	5 581
647	Vereinigte Arabische Emirate	13 294	1 616	63 342	9 382
649	Oman	159	46	2 174	865
653	Jemen	36	33	2 427	996
660	Afghanistan	-	-	318	143
662	Pakistan	4 736	2 066	18 877	4 125
664	Indien	13 283	2 547	145 115	26 941
666	Bangladesch	1	5	490	303
667	Malediven	-	-	-	-
669	Sri Lanka	11	72	49	253
672	Nepal	-	-	570	887
675	Bhutan	-	-	-	-
676	Myanmar	-	-	1 644	329
680	Thailand	14 732	804	127 897	14 467
684	Laos	-	-	-	-
690	Vietnam	6	23	242	835
696	Kambodscha	-	-	-	-
700	Indonesien	6 594	560	18 063	6 137
701	Malaysia	11 356	1 674	39 531	13 210
703	Brunei	-	-	947	1 710
706	Singapur	19 044	1 677	87 296	15 807
708	Philippinen	23	36	1 177	547
716	Mongolei	-	-	-	-
720	China	48 146	5 210	137 318	29 732
724	Nordkorea	-	-	-	-
728	Südkorea	1 329	2 337	108 898	31 979
732	Japan	4 041	3 841	48 728	47 303
736	Taiwan	113	618	115 292	23 033
740	Hongkong	1 834	1 040	17 676	11 174
743	Macau	-	-	-	-
	<b>Summe Asien</b>	<b>204 155</b>	<b>40 628</b>	<b>2 159 947</b>	<b>462 258</b>
	<b>Australien-Ozeanien</b>				
800	Australien	1 402	1 321	29 203	23 055
801	Papua Neuguinea	-	-	-	-
802	Australisch Ozeanien	-	-	18	32

**Noch: 6. Ausfuhr (Spezialhandel)  
nach Erdteilen, Bestimmungsländern und Ländergruppen**

Nr. des Landes	Erdteil Bestimmungsland Ländergruppe	Ausfuhr			
		November 1991		Januar bis November 1991	
		DT = 100 kg	1 000 DM	DT = 100 kg	1 000 DM
803	Nauru	-	-	-	-
804	Neuseeland	36	155	1 435	1 481
806	Salomonen	-	-	-	-
807	Tuvalu	-	-	-	-
808	Amerikanisch Ozeanien	-	-	-	-
809	Neukaledonien und zugeh. Geb.	-	-	385	232
811	Wallis und Futuna	-	-	-	-
812	Kiribati	-	-	-	-
813	Pitcairnseln	-	-	-	-
814	Neuseeländ.-Ozeanien	-	-	65	17
815	Fidschi	-	-	5	5
816	Vanuatu	-	-	-	-
817	Tonga	-	-	-	-
819	Westsamoa	-	-	-	-
822	Franz. Polynesien	-	-	214	300
890	Polargebiete	-	-	-	-
	<b>Summe Australien u. Ozeanien</b>	<b>1 438</b>	<b>1 477</b>	<b>31 325</b>	<b>25 122</b>
	<b>Nicht erm., Länder u. -sonst.</b>				
950	Schiffs- u. Luftfahrzeugbedarf	2	26	23	298
958	Nicht ermittelte Länder	-	-	279	87
	<b>Summe nicht erm. Länder u.-sonst.</b>	<b>2</b>	<b>26</b>	<b>302</b>	<b>385</b>
	<b>Summe insgesamt</b>	<b>5 773 559</b>	<b>1 000 266</b>	<b>53 239 947</b>	<b>9 941 373</b>
	<b>Industrial. westl. Länder</b>				
	Davon				
	EG-Länder	5 106 150	749 726	43 329 114	7 024 509
	EFTA-Länder	271 956	136 974	3 883 544	1 380 357
	USA und Kanada	80 319	31 770	1 647 636	455 358
	Übrige Länder	29 990	14 445	542 105	243 624
	<b>Summe Industrial. westl. Länder</b>	<b>5 488 415</b>	<b>932 915</b>	<b>49 402 399</b>	<b>9 103 848</b>
	<b>Entwicklungsländer</b>				
	Davon in				
	Afrika	37 858	11 801	612 269	126 118
	Amerika	30 531	7 603	725 447	124 258
	Asien	151 962	31 554	1 973 659	384 387
	Ozeanien	-	-	687	586
	<b>Summe Entwicklungsländer</b>	<b>220 351</b>	<b>50 958</b>	<b>3 312 062</b>	<b>635 349</b>
	<b>Staatshandelsländer</b>				
	Davon in				
	Europa	16 642	11 135	387 625	171 223
	Asien	48 151	5 233	137 560	30 568
	<b>Summe Staatshandelsländer</b>	<b>64 793</b>	<b>16 368</b>	<b>525 185</b>	<b>201 791</b>

**7. Außenhandelsstatistik 1991**  
**Einfuhr nach Warengruppen der Industriestatistik**

Nr. der Systematik	Warenbenennung	November 1991		Januar bis November 1991	
		DT = 100 kg	1 000 DM	DT = 100 kg	1 000 DM
<b>010</b>	<b>Erzeugnisse der Land-,Forst-,Jagdwirtschaft und Fischerei</b>	<b>242 849</b>	<b>36 061</b>	<b>2 505 365</b>	<b>338 731</b>
	<b>Erzeugn. d. Nahrungs- u. Genußmittelgewerbes</b>	<b>337 502</b>	<b>89 593</b>	<b>3 631 925</b>	<b>850 768</b>
680	Erzeugnisse des Ernährungsgewerbes	337 502	89 593	3 631 925	850 768
690	Tabakwaren	-	-	-	-
100	Elektrizität, Gas, Fernwärme, Wasser	-	815	-	1 086
	<b>Bergbauliche Erzeugnisse</b>	<b>4 760 788</b>	<b>28 299</b>	<b>48 431 008</b>	<b>277 480</b>
	Davon				
211	Kohle, Briketts, Koks, Rohteer u. -Benzol	230 702	3 222	3 151 746	42 488
212	Erdöl, Erdgas u. bituminöse Gesteine	-	-	-	-
213	Eisenerze	4 451 656	24 067	44 693 449	225 943
214	NE- Metallerze und Schwefelkies	31 586	578	299 329	5 904
215	Kalialze und Rohphosphate	49	7	49	7
216	Stein-, Hütten- und Salinensalz, Sole	46 123	415	249 933	2 553
217	Flußspat, Schwerspat, Graphit, sonstige bergbauliche u.ä. Erzeugnisse	-	-	33 750	548
218	Torf	672	10	2 752	37
	<b>Erz. d. Grundstoff- u. Produktionsgütergew.</b>	<b>4 001 138</b>	<b>155 446</b>	<b>42 708 267</b>	<b>1 590 657</b>
	Davon				
240	Spalt- und Brutstoffe	-	-	-	11
250	Steine u. Erden, Asbestw., Schleifmittel	1 444 858	13 627	15 524 660	151 549
270	Eisen und Stahl	656 283	45 187	6 776 841	464 986
291	Eisen-, Stahl- und Temperguß	60 670	9 137	377 247	53 971
301	Erzeugn. d. Ziehereien u. Kaltwalzwerke	48 826	5 641	213 273	31 901
280	NE-Metalle und -Metallhalbzeug	27 822	7 105	274 503	95 944
295	NE-Metallguß (einschl. Edelmetallguß)	13	22	481	515
220	Mineralölerzeugnisse	470 996	5 652	5 698 267	76 569
400	Chemische Erzeugnisse	1 142 207	42 629	12 557 064	427 286
530	Schnitth., Sperrh. u. sonst. bearbeitetes Holz	75 672	2 181	533 672	23 784
550	Holzschliff, Zellstoff, Papier und Pappe	21 723	3 315	225 843	33 873
590	Gummiwaren	52 068	20 950	526 416	230 268
	<b>Erzeugn. d. Investitionsgüter prod. Gewerbes</b>	<b>365 626</b>	<b>512 077</b>	<b>4 191 329</b>	<b>5 501 303</b>
	Davon				
310	Stahlbauerzeugn. u. Schienenfahrzeuge	12 380	3 578	164 213	49 948
320	Maschinenbauern. (Einschl. Ackersch.)	19 591	43 252	283 038	497 733
330	Straßenfahrzeuge (o. Ackerschlepper)	286 572	405 319	3 190 891	4 275 836
340	Wasserfahrzeuge	28	80	776	1 311
350	Luft- und Raumfahrzeuge	2	42	2 025	9 116
360	Elektrotechnische Erzeugnisse	31 103	44 310	319 087	474 329
370	Feinmech. u. optische Erzeugn., Uhren	974	3 384	8 727	33 098
302	Erzeugnisse der Stahlverformung	5 604	3 239	87 540	38 491
380	Eisen-, Blech- und Metallwaren	8 987	8 260	132 206	113 204
500	Büro- u. Datenverarb. Ger. u. -Einr.	35	548	455	7 648
700	Fertigteilbauten im Hochbau	350	65	2 371	589
	<b>Erzeugn. d. Verbrauchsg. prod. Gewerbes</b>	<b>112 437</b>	<b>65 608</b>	<b>1 132 121</b>	<b>679 579</b>
	Davon				
510	Feinkeramische Erzeugnisse	38 752	6 837	394 995	78 600
520	Glas und Glaswaren	17 145	3 837	178 824	35 310
540	Holzwaren	16 310	10 989	185 058	87 272
390	Musikinstrumente, Spielw., Sportger., Schmuck				
	belichtete Filme, Füllhalter u.ä.	1 336	2 712	22 334	32 404
560	Papier- und Pappwaren	6 845	1 917	73 437	21 229
570	Druckereierz., Lichtpaus- u. verwandte Waren	1 881	1 131	13 636	9 634
580	Kunststoff- u. Kunststoffwaren	17 848	13 524	109 499	108 661
610	Leder	69	319	882	1 931
621	Lederwaren (einschl. Reiseartikel)	653	1 002	8 898	14 911
625	Schuhe	821	3 639	12 262	49 704
630	Textilien	8 960	13 220	109 261	147 577
640	Bekleidung	1 817	6 481	23 035	92 346
990	Sonstige Waren	21	137	209	4 204
	<b>Insgesamt</b>	<b>9 820 361</b>	<b>888 036</b>	<b>102 600 224</b>	<b>9 243 808</b>

**8. Außenhandelsstatistik 1991**  
**Ausfuhr nach Warengruppen der Industriestatistik**

Nr. der Systematik	Warenbenennung	November 1991		Januar bis November 1991	
		DT = 100 kg	1 000 DM	DT = 100 kg	1 000 DM
<b>010</b>	<b>Erzeugnisse der Land-,Forst-,Jagdwirtschaft und Fischerei</b>	<b>199 071</b>	<b>2 510</b>	<b>1 895 877</b>	<b>26 994</b>
	Erzeugn. d. Nahrungs- u. Genußmittelgewerbes	71 186	22 682	825 281	224 237
680	Erzeugnisse des Ernährungsgewerbes	71 184	22 656	825 241	223 924
690	Tabakwaren	2	26	40	313
100	Elektrizität, Gas, Fernwärme, Wasser	-	1 432	-	8 665
	<b>Bergbauliche Erzeugnisse</b>	<b>682 268</b>	<b>19 159</b>	<b>4 052 232</b>	<b>111 213</b>
	Davon				
211	Kohle, Briketts, Koks, Rohteer u. -Benzol	682 268	19 159	4 049 397	111 193
212	Erdöl, Erdgas u. bituminöse Gesteine	-	-	-	-
213	Eisenerze	-	-	-	-
214	NE- Metallerze und Schwefelkies	-	-	2 462	4
215	Kalialze und Rohphosphate	-	-	329	14
216	Stein-, Hütten- und Salinensalz, Sole	-	-	44	2
217	Flußspat, Schwerspat, Graphit, sonstige bergbauliche u.ä. Erzeugnisse	-	-	-	-
218	Torf	-	-	-	-
	<b>Erz. d. Grundstoff- u. Produktionsgütergew.</b>	<b>4 206 547</b>	<b>243 467</b>	<b>40 312 963</b>	<b>2 603 425</b>
	Davon				
240	Spalt- und Brutstoffe	-	-	-	-
250	Steine u. Erden, Asbestw., Schleifmittel	1 624 234	3 375	13 012 679	28 056
270	Eisen und Stahl	2 085 185	149 642	22 286 480	1 636 742
291	Eisen-, Stahl- und Temperguß	52 165	8 245	745 775	95 848
301	Erzeugn. d. Zieheseien u. Kaltwalzwerke	90 148	18 695	807 907	174 895
280	NE-Metalle und -Metallhalbzeug	15 785	2 511	181 348	32 272
295	NE-Metallguß (einschl. Edelmetallguß)	46	116	559	1 319
220	Mineralölerzeugnisse	98 898	1 100	700 067	8 095
400	Chemische Erzeugnisse	80 673	9 772	948 976	126 694
530	Schnitth., Sperrh. u. sonst. bearbeitetes Holz	71 633	5 040	746 564	53 239
550	Holzschliff, Zellstoff, Papier und Pappe	582	38	18 915	918
590	Gummiwaren	87 198	44 933	863 693	445 347
	<b>Erzeugn. d. Investitionsgüter prod. Gewerbes</b>	<b>479 188</b>	<b>637 757</b>	<b>4 701 412</b>	<b>6 072 985</b>
	Davon				
310	Stahlbauerzeugn. u. Schienenfahrzeuge	37 793	10 443	382 362	124 769
320	Maschinenbauern. (Einschl. Ackersch.)	56 475	90 845	631 715	1 094 703
330	Straßenfahrzeuge (o. Ackerschlepper)	312 313	448 645	2 864 010	3 901 351
340	Wasserfahrzeuge	-	-	1 379	122
350	Luft- und Raumfahrzeuge	118	754	120	845
360	Elektrotechnische Erzeugnisse	38 716	62 904	363 796	665 019
370	Feinmech. u. optische Erzeugn., Uhren	1 224	3 459	12 595	36 664
302	Erzeugnisse der Stahlverformung	20 404	9 975	288 320	122 595
380	Eisen-, Blech- und Metallwaren	12 084	10 287	156 233	122 038
500	Büromasch., Datenverarb. Ger. u. -Einr.	13	432	159	4 498
700	Fertigteilebauten im Hochbau	48	13	723	381
	<b>Erzeugn. d. Verbrauchsg. prod. Gewerbes</b>	<b>130 513</b>	<b>69 254</b>	<b>1 405 792</b>	<b>736 905</b>
	Davon				
510	Feinkeramische Erzeugnisse	61 144	17 405	805 552	214 939
520	Glas und Glaswaren	9 726	1 191	74 527	11 433
540	Holzwaren	3 831	4 301	36 370	29 368
390	Musikinstrumente, Spielw., Sportger., Schmuck				
	belichtete Filme, Füllhalter u.ä.	36	289	2 357	5 628
560	Papier- und Pappwaren	2 433	1 108	26 011	11 609
570	Druckereierz., Lichtpaus- u. verwandte Waren	5 506	6 888	44 404	74 743
580	Kunststoffserzeugnisse	29 288	29 042	286 917	284 181
610	Leder	4	53	43	175
621	Lederwaren (einschl. Reiseartikel)	197	53	676	1 101
625	Schuhe	74	160	456	2 037
630	Textilien	17 874	5 545	124 604	65 360
640	Bekleidung	400	3 219	3 875	36 331
990	<b>Sonstige Waren</b>	<b>4 784</b>	<b>4 005</b>	<b>46 389</b>	<b>156 948</b>
	<b>Insgesamt</b>	<b>5 773 557</b>	<b>1 000 266</b>	<b>53 239 946</b>	<b>9 941 372</b>